

Uitnodiging Kerstlunch 2015

humanitas

Afdeling Weert e.o. nodigt je uit voor een gezellige, sociale Kerstlunch op zondag 27 december 2015 van 12.00 tot 14.30 uur. Dankzij de actie "Doe mee en doneer Kerstdiner" van Jumbo Supermarkten is het menu al geregeld. Wij kijken er naar uit om elkaar te leren kennen. Kom je ook?

Gezellig tafelen

Samen eten is gezellig; contacten leggen en delen van ervaringen. Jij kunt tips geven en krijgen.
Aanmelden t/m 18 december:
Keuze uit zalm / kip / champignons (vega).

Humanitas, Walburgpassage 54,
6001 LA Weert
T: 0495 58 63 18 (wo-vr: 11-15
uur en za: 10-13 uur)
E: participatie.middenlimburg
@humanitas.nl

Samen Kerst Vieren

De gezamenlijke Kerstlunch wordt mede mogelijk gemaakt door Jumbo Supermarkten die deze feestdagen ruim 1500 van deze initiatieven ondersteunt.
Menu: Bospaddenstoelensoep, Luxe courgettepasta met verse zalmroomsaus, Luchtige mascarpone met kersen en lange vingers.

5

vrijwilligers



CONTACT

50

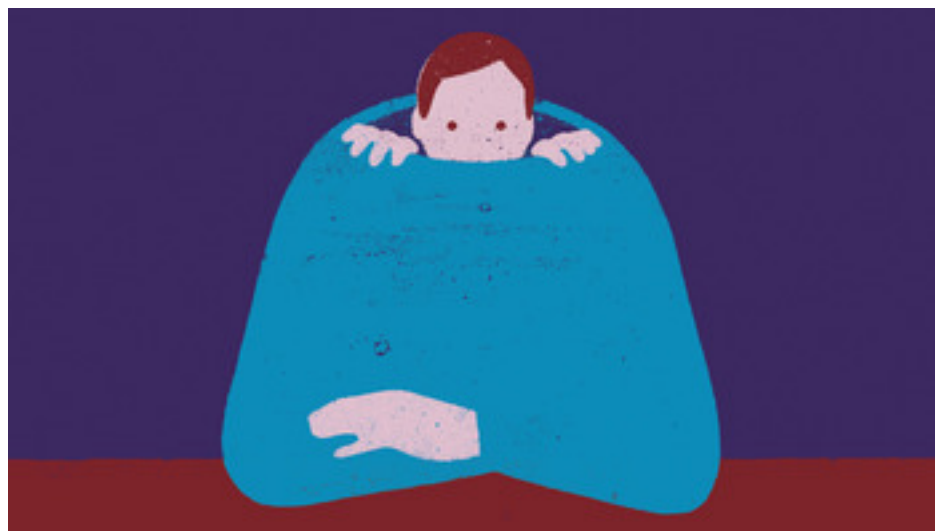
deelnemers

Datum & Plaats

Zondag 27 december 2015
Ontvangst: van 12.00 tot 12.30
uur

Restaurant Twee
Heugterbroekdijk 2
6003RB Weert-Laar

Deelname incl. 2 consumpties is
kosteloos voor max. 50
deelnemers
uit Weert, Nederweert,
Leudal en Cranendonck.



Sociaal Tafelen

Heeft u (té) weinig sociale contacten in uw leven? Humanitas heeft de activiteit 'Sociaal tafelen' opgezet. Samen met een getrainde vrijwilliger neemt u deel aan een groep die 1x per week gezamenlijk komt eten bij 1 van de deelnemers thuis. De uitnodigende deelnemer haalt boodschappen in huis en kookt deze dag voor de gasten. De volgende week is een volgende deelnemer aan de beurt om te koken en komt u dus gezellig meeëten. De vrijwilliger regelt samen met de deelnemer de voorbereidingen en begeleidt ook tijdens het samenzijn het proces. De vrijwilliger helpt u met boodschappen, koken en het aandurven om gasten te ontvangen. Verder kunt u met hun over alles waar u tegenop ziet vrij en vertrouwelijk praten. De groep Sociaal tafelen bestaat uit maximaal 5 deelnemers + 1 vrijwilliger.



Ondersteuning bij rouw



Het verlies van een partner of een dierbare is één van de meest ingrijpende gebeurtenissen in een mensenleven. Het kost nabestaanden dan ook veel tijd om het verlies te verwerken. Als na enige tijd vrienden en familie overgaan tot de orde van de dag kan het fijn zijn om gevoelens te delen met lotgenoten. Zij hebben hetzelfde meegemaakt, bij hen vind je een luisterend oor en begrip voor je emoties. De groep (5 tot max. 8 deelnemers) wordt begeleid door twee getrainde vrijwilligers van Humanitas. Het zijn acht bijeenkomsten, verdeeld over 4 maanden.

Thuisadministratie

Stapelen de enveloppen zich bij u op? Verliest u het overzicht op uw administratie? Mensen die moeite hebben om hun administratie te organiseren komen soms ongewild en ongemerkt in de financiële problemen. Humanitas vrijwilligers helpen u om zelfstandig grip te krijgen op uw inkomsten en uitgaven. Humanitas vrijwilligers helpen u graag en kosteloos.

Ondersteuning na (echt)scheiding

Een (echt)scheiding is een aangrijpende gebeurtenis. Humanitas organiseert een lotgenotengroep voor mensen die een (echt)scheiding achter de rug hebben en opnieuw hun leven willen gaan vormgeven. Praten met lotgenoten is delen van ervaringen en vooruit kijken. De groep (5 tot 8 deelnemers) wordt begeleid door twee getrainde vrijwilligers van Humanitas. Het zijn een 8 bijeenkomsten, verdeeld over 4 maanden.

Bent u geïnteresseerd?



Wilt u zich aanmelden als deelnemer of vrijwilliger?

Dat kan tijdens tijdens onze inlooptdagen: woensdag t/m vrijdag van 11 tot 15 uur en op zaterdag van 10 tot 13 uur.

Humanitas Infocentrum
Walburgpassage 54
6001LA Weert
T: 0495 58 63 18

Humanitas Infocentrum
Walburgpassage 54
6001LA Weert

T: 0495 58 63 18 (wo.-vr.: 11-15 uur en za.: 10-13 uur)
E: weert@humanitas.nl
I: www.humanitas.nl/afdeling/weert

Wij worden gesteund door



Humanitas Landelijk Bureau
Sarphatistraat 4, 1017 WS Amsterdam
Postbus 71, 1000 AB Amsterdam

T 020 - 523 11 00
E: info@humanitas.nl
I: www.humanitas.nl
KvK 405 30 895